

Conseils techniques

pour le bon fonctionnement
de votre matériel informatique
et de vos logiciels



Tutoriel

12/2020

Pour assurer un fonctionnement optimum de votre matériel informatique et de vos logiciels, il est fortement recommandé de les redémarrer régulièrement.



Redémarrer vos matériels et services (1 fois par jour)

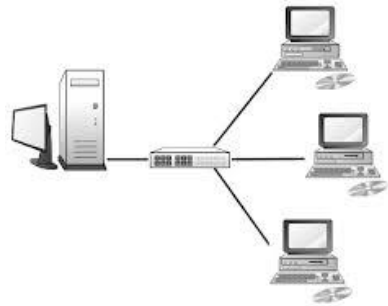
Votre PC

Redémarrez votre ordinateur au moins une fois par jour.



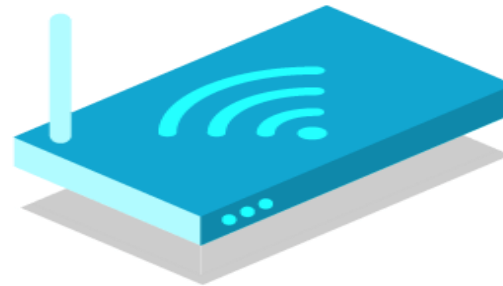
Votre SERVEUR

- Si vous êtes en réseau :
- 1 - Fermez d'abord les logiciels ouverts sur les postes clients connectés au serveur.
 - 2 - Fermez les logiciels sur le serveur.
 - 3 - Redémarrez votre serveur.



Votre BOX INTERNET

Débranchez votre box internet électriquement une fois par jour pendant 1 minute puis rebranchez-la.
Évitez de travailler avec une connexion WIFI. Préférez une connexion filaire plus stable et plus rapide.



Votre TABLETTE APPLE

Appuyez longuement sur le bouton Marche/Arrêt (situé en haut à droite en mode portrait) tout en appuyant simultanément sur le bouton Home.
Laissez appuyé jusqu'à réapparition du logo d'Apple (pomme) au centre. Cette remise en marche prendra une trentaine de secondes.





47 rue Cuvier – 69006 Lyon
Tél : 04 72 74 22 31

