

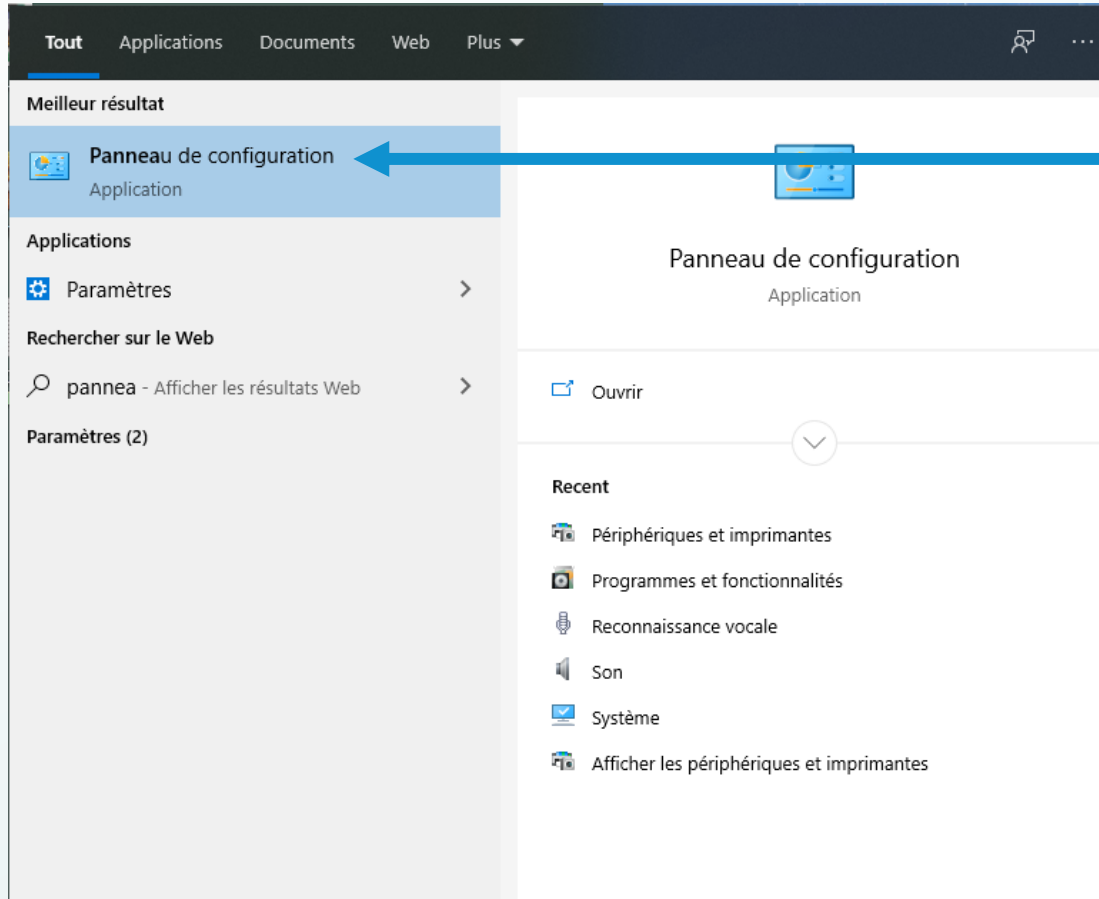


Réinstallation de l'imprimante PDF printer switch

Tutoriel

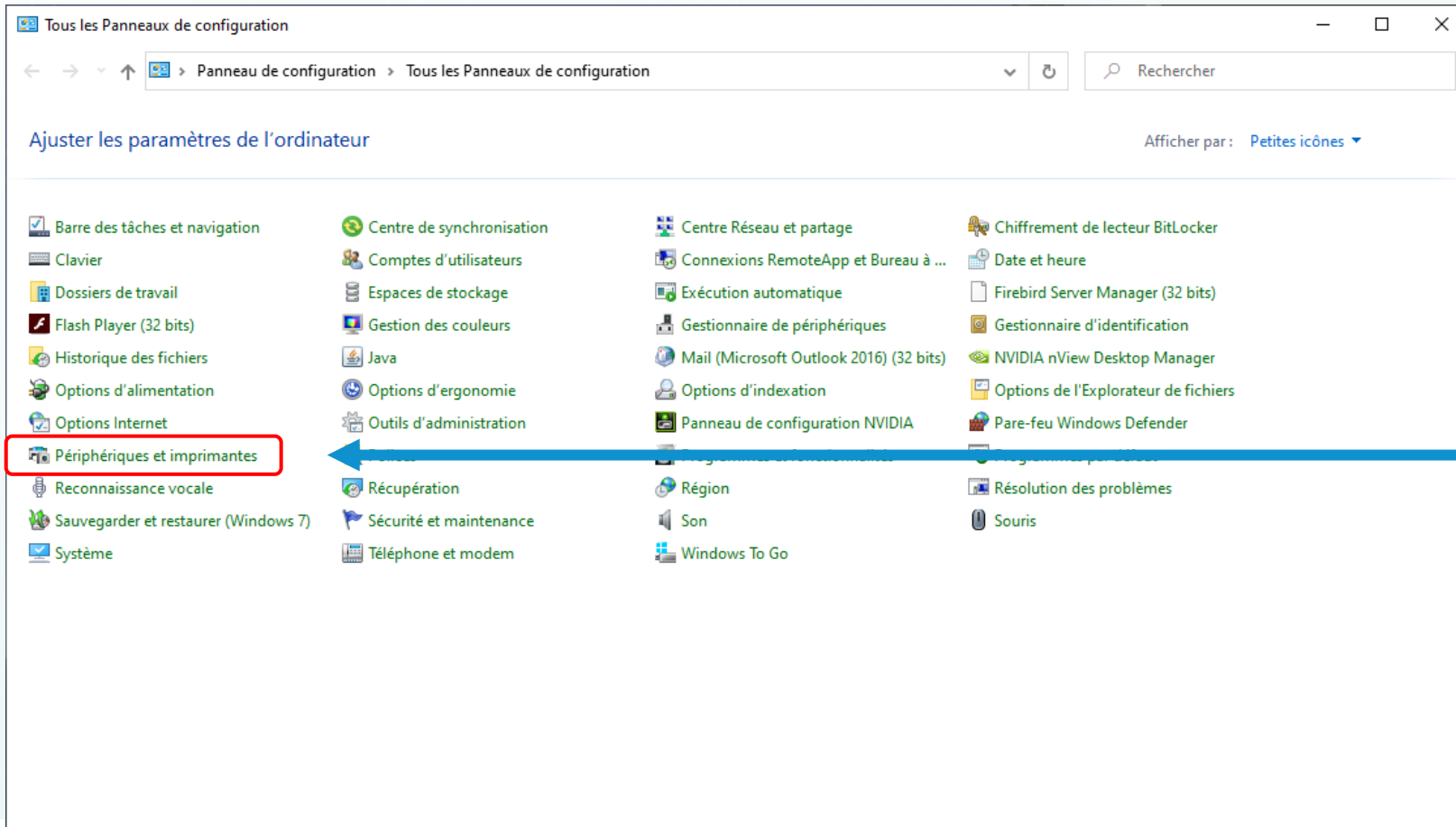
12/2020

Suppression du périphérique imprimante printer switch



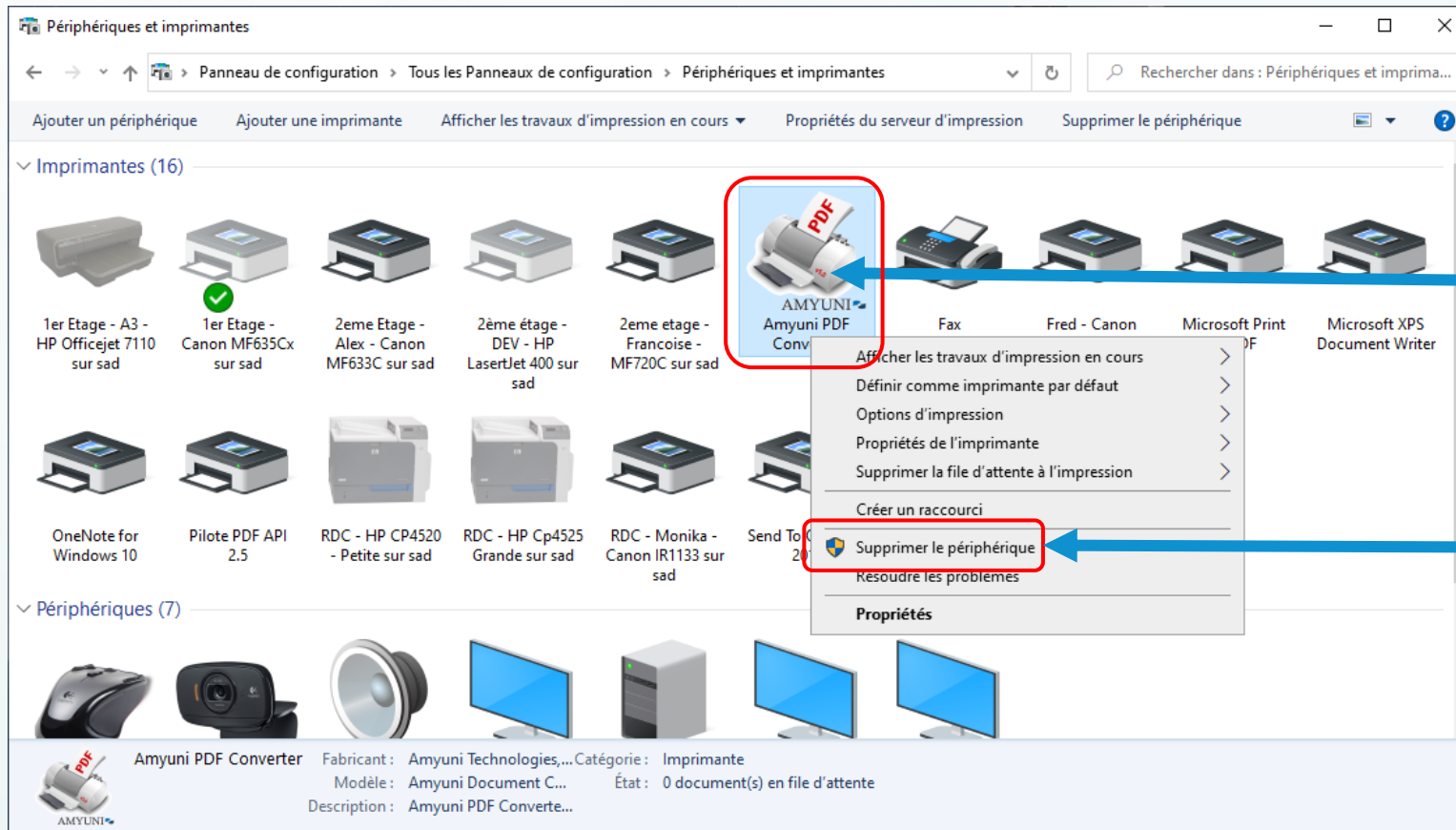
1 Allez dans « panneau de configuration »

Suppression du périphérique imprimante printer switch



2 Cliquez « périphériques et imprimantes »

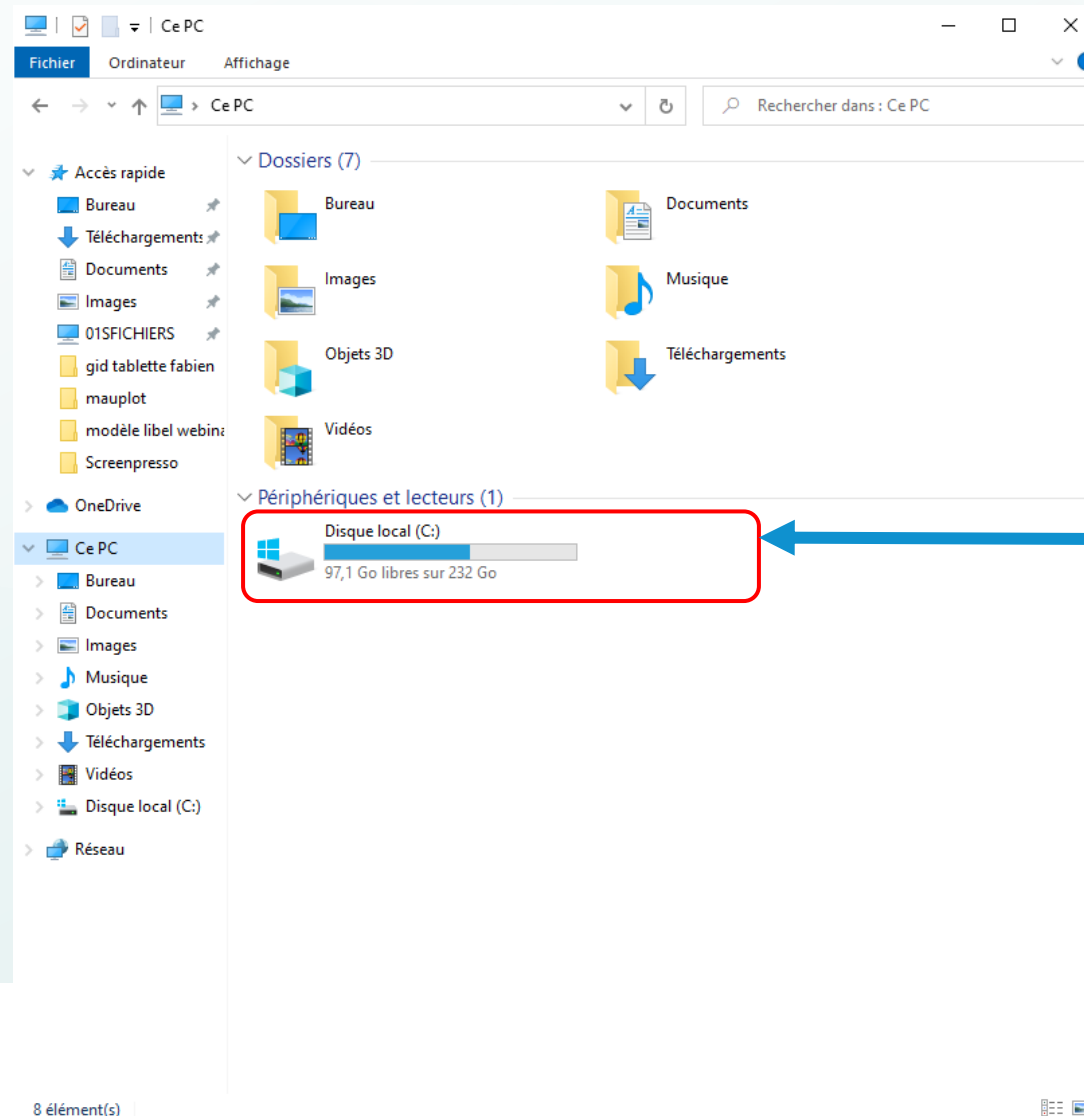
Suppression du périphérique imprimante printer switch



3 Visualisez l'imprimante AMYUNI ou PRINTER SWITCH et faites un clic droit avec la souris

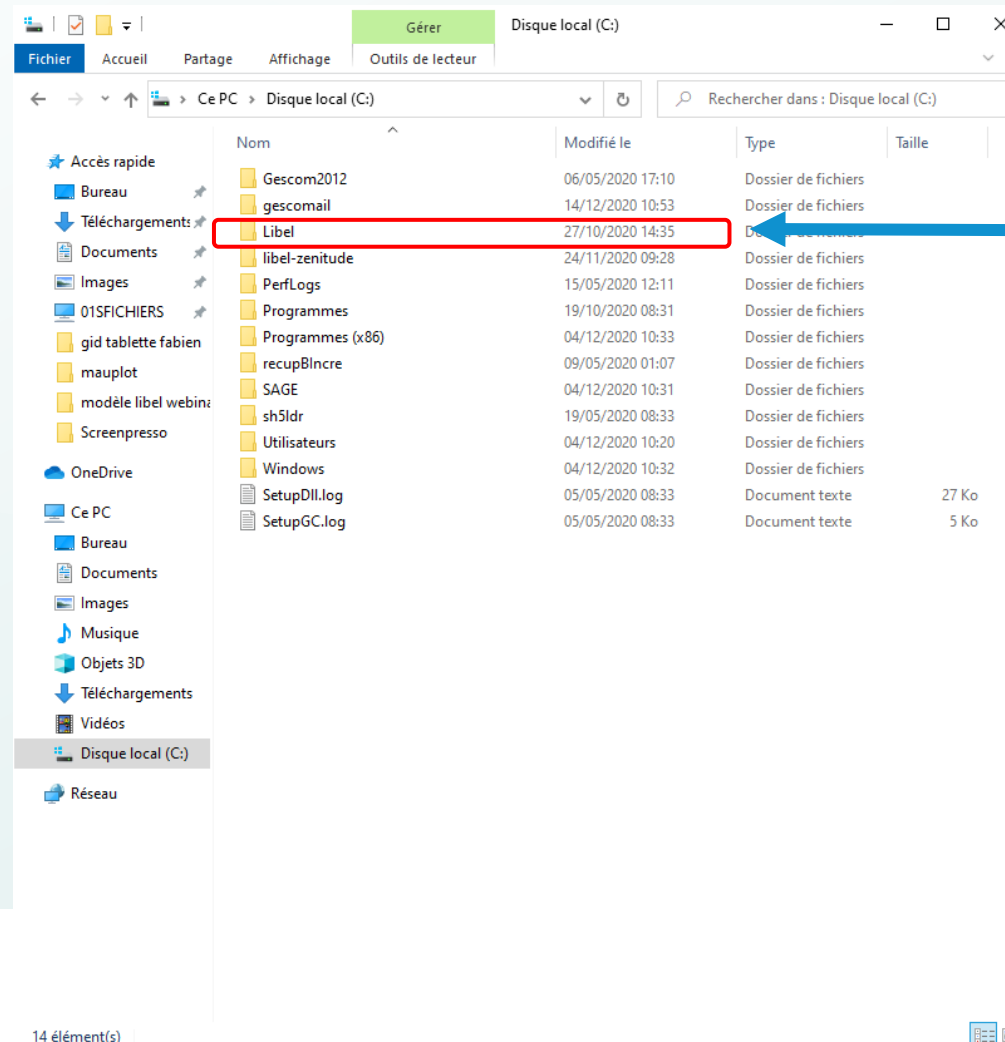
4 Cliquez sur « Supprimer le périphérique »

Réinstallation du plugin Printer switch



5 Allez dans Disque local (C:)

Réinstallation du plugin Printer switch

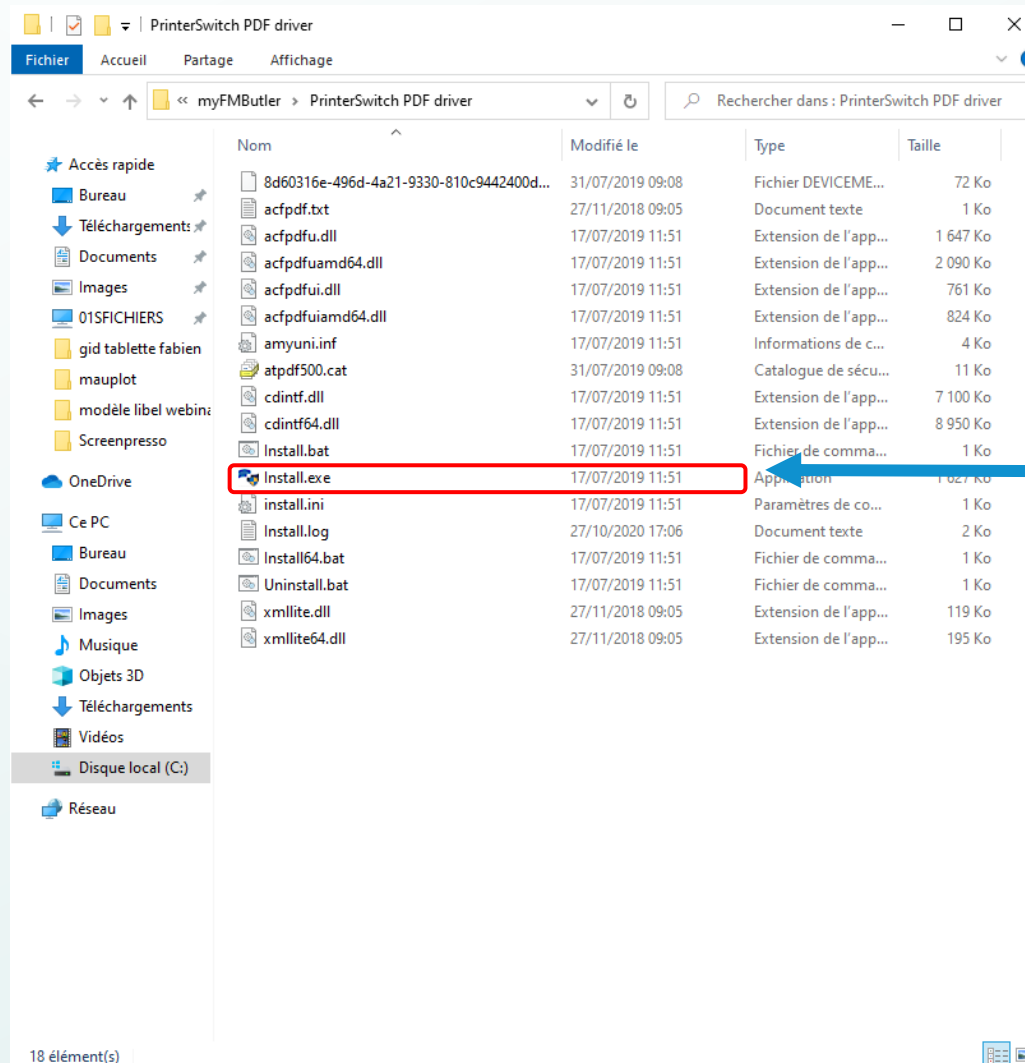


6 Allez dans le dossier Libel

Puis :

C:\Libel\GMO\v14\Extensions\
myFMButler\PrinterSwitch PDF driver

Réinstallation du plugin Printer switch



C:\Libel\GMO\v14\Extensions\
myFMButler\PrinterSwitch PDF driver

7

Cliquez sur
Install.exe

Bonne impression PDF...



47 rue Cuvier – 69006 Lyon
Tél : 04 72 74 22 31

